



RESPIREX™



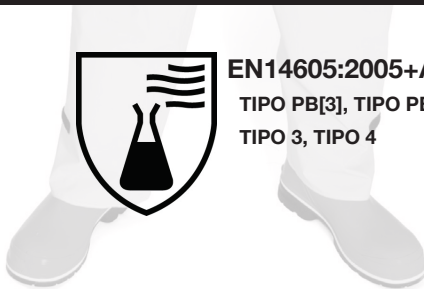
Pantaloni protettivi da agenti chimici Istruzioni per l'uso



EN14605:2005+A1:2009

TIPO PB[3], TIPO PB[4]

TIPO 3, TIPO 4



Contenuti

Informazioni generali	1
Limiti e avvertenze.....	1
Pre-controlli	1
Istruzioni per la vestizione	2
Indossare pantaloni con gambe elastiche interne ed esterne.....	2
Indossare pantaloni con le strisce di fissaggio in velcro sulle gambe esterne	3
Procedure di pulizia raccomandate.....	4
Accessori di pulizia.....	5
Servizi e manutenzione	5
Stoccaggio	5
Etichettatura del prodotto	6
Dimensioni.....	7
Test delle prestazioni tuta intera.....	8
Valutazione del rischio.....	8
Dichiarazione di conformità CE.....	9

Informazioni generali

I pantaloni protettivi della serie Respirix BTRS sono forniti con una varietà di opzioni per la terminazione della caviglia e in una gamma di dimensioni e materiali. Tutti i pantaloni sono marcati CE per indicare la conformità con la Direttiva 89/686/CEE del Consiglio CE e il Regolamento (UE) 2016/425 sui dispositivi di protezione individuale (DPI) e sono conformi allo standard armonizzato

EN 14605: 2005+A:2009 (abbigliamento protettivo contro prodotti chimici liquidi); questo specifica i requisiti prestazionali sia per i materiali di costruzione che per l'indumento nel suo insieme. Per ulteriori informazioni fare riferimento alla scheda dati fornita in merito ai risultati delle prestazioni per il principale materiale di costruzione.

Limiti e avvertenze

- Seguire sempre attentamente le istruzioni altrimenti potrebbe esserci un drastico impatto sulla protezione offerta dal capo. I pantaloni protettivi da agenti chimici della serie BTRS devono essere indossati solo in aree in cui vi è un basso rischio di fuoriuscita di sostanze chimiche. Nelle aree ad alto rischio Respirix può consigliare articoli alternativi di DPI che forniscano il livello di protezione necessario.
- Gli utenti finali devono effettuare un'adeguata valutazione dei rischi in conformità con la legislazione locale al fine di garantire che i DPI appropriati siano selezionati per l'uso previsto. Respirix International non può accettare la responsabilità per la selezione o l'uso di DPI inappropriati.
- Se indossati singolarmente, i pantaloni protettivi da agenti chimici della serie BTRS forniscono una protezione parziale del corpo e soddisfano i requisiti di prestazione degli indumenti protettivi da agenti chimici TIPO PB [3] e TIPO PB [4]. Se viene richiesta una protezione completa del corpo, i pantaloni protettivi da agenti chimici della serie BTRS devono essere parte di un abito a due pezzi indossato con una giacca protettiva chimica; entrambe le parti della tuta dovrebbero essere fabbricate con lo stesso tessuto in modo da offrire un grado uniforme di protezione chimica a tutte le parti del corpo. Inoltre, la tuta a due pezzi deve essere indossata con una maschera facciale adatta, guanti protettivi adeguati e calzature di sicurezza. Indossati come una combinazione con gli articoli di DPI descritti, i pantaloni protettivi da agenti chimici della serie BTRS soddisfano i requisiti di prestazione degli indumenti di protezione chimica TIPO 3 * (a tenuta stagna) e TIPO 4 * (a prova di spruzzo).



- *Per garantire i requisiti prestazionali degli indumenti di protezione agenti chimici TIPO 3 (a tenuta stagna) e TIPO 4 (a prova di spruzzo), i pantaloni devono essere indossati in combinazione con una giacca ed una maschera a pieno facciale "sigillata con nastro adesivo" per il cappuccio. In alternativa, i pantaloni possono essere indossati in combinazione con una giacca senza cappuccio integrale, ma con un cappuccio separato con "nastro sigillato" che copre completamente la testa e il collo. È inoltre necessario fissare i lembi esterni della cerniera della giacca e, in base allo stile del polso, potrebbe essere necessario indossare i polsini per ottenere la protezione richiesta.
- I portatori di pantaloni protettivi da agenti chimici della serie BTRS devono essere fisicamente in forma e in grado di indossare gli indumenti nelle condizioni di lavoro previste. In caso di dubbio, consultare un medico prima di indossarla.
- I pantaloni di protezione chimica della serie BTRS sono fabbricati con materiali non traspiranti e devono essere indossati solo entro un intervallo di temperatura che mantenga il comfort e la sicurezza di chi li indossa. Si consiglia ai portatori di prendere le opportune precauzioni per evitare le verificarsi di stress da calore, ad es. lavorando a un programma di lavoro/riposo programmato. Lasciare sempre l'area di lavoro e rimuovere i pantaloni prima che diventino pericolosa.
- I materiali utilizzati nella costruzione dei pantaloni protettivi da agenti chimici non sono noti per provocare reazioni allergiche nella maggior parte degli individui. I pantaloni non contengono componenti in lattice di gomma naturale,.
- Utilizzare sempre DPI compatibili, ad es. giacche, guanti e stivali consigliati da Respirix.

Per ulteriori informazioni, si prega di contattare il servizio clienti Respirix su

Tel: +44 (0)1737 778600 o Fax : +44 (0)1737 779441

Pre-controlli

Si consiglia di eseguire i controlli preliminari in un'area pulita almeno una volta al mese e sempre prima dell'inizio di ogni ciclo di turni.

1. Ispezionare visivamente i pantaloni per rilevare eventuali danni che potrebbero ridurre il livello di protezione offerto (vedere la sezione Assistenza e manutenzione in poi page 5)
2. Verificare che il capo sia privo di contaminazioni sia esternamente che internamente

I pantaloni con difetti identificati durante i controlli preliminari devono essere ritirati dall'uso.

Istruzioni per la vestizione

Consultare la tabella di misurazione del corpo (vedere page 7) e selezionare l'indumento della taglia corretta. Si consiglia di indossare biancheria intima sotto i pantaloni. Dopo aver eseguito i pre-controlli come descritto nelle presenti istruzioni, indossare i pantaloni e assicurarsi che le aperture dei bottoni automatici o le regolazioni intorno alla vita siano ben chiuse. Quando sono montate le bretelle, assicurarsi che le fibbie siano completamente agganciate e che le graffe siano regolate su una tensione confortevole per le spalle (vedere Fig. 1, Fig. 2 & Fig. 3). Prima di indossare gli stivali di sicurezza, seguire le istruzioni applicate al proprio stile di abbigliamento.



Fig. 1

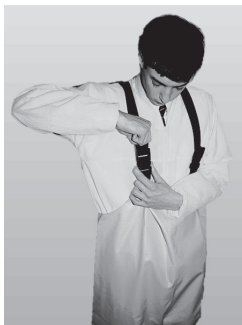


Fig. 2

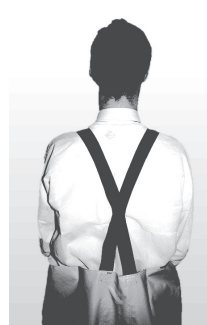


Fig. 3

Indossare pantaloni con gambe elastiche interne ed esterne

1. Salire, come al solito, con il piede nei pantaloni attraverso la staffa elastica (vedere Fig. 4).
2. Arrotolare la gamba esterna verso l'alto di circa 20-23 cm (vedere Fig. 4).
3. Entrare negli stivali protettivi (vedere Fig. 5).
4. Abbassare la gamba esterna sopra l'esterno degli stivali (vedere Fig. 6).

Esattamente la stessa procedura deve essere impiegata quando si indossano i pantaloni con le gambe interne elastiche e le gambe esterne dritte.



Fig. 4



Fig. 5



Fig. 6

Indossare pantaloni con le strisce di fissaggio in velcro sulle gambe esterne

1. Infilare i pantaloni come al solito con il piede attraverso la staffa elastica (se in dotazione), come descritto in precedenza.
2. Se presente, piegare la gamba esterna verso l'alto di circa 20-23 cm (8-9 ").
3. Entrare negli stivali protettivi di sicurezza.
4. Piegare le gambe esterne sopra gli stivali.
5. Stringere la gamba esterna attorno agli stivali usando le strisce di velcro come mostrato in Fig. 7 & Fig. 8.



Fig. 7



Fig. 8

Procedure di pulizia raccomandate

Se i pantaloni sono contaminati da schizzi di acido, devono essere immersi in un bagno di neutralizzazione con un valore di pH di 9 per circa 10 minuti. Il neutralizzatore consigliato è una soluzione di bicarbonato di sodio e acqua (6% di bicarbonato di sodio W/V). Se contaminato con un alcalo, l'alcalo deve essere rimosso immergendolo in acqua pulita per circa 10 minuti.

Dopo la decontaminazione, le superfici esterne dei pantaloni devono essere pulite con una spugna utilizzando una soluzione diluita di Citrikleen e acqua calda (temperatura non superiore a 50°C). Mescolare una parte di Citrikleen in 19 parti di acqua, ovvero una soluzione al 5%. Non usare mai Citrikleen in forma pulita in quanto ciò potrebbe danneggiare i materiali dell'indumento. Dopo averli strofinati con la soluzione diluita Citrikleen, i pantaloni devono essere risciacquati in acqua fredda-

È possibile eseguire un lavaggio meccanico a luce limitata con una soluzione Citrikleen al 5% con una temperatura dell'acqua non superiore a 30 ° C.

Nota: un lavaggio meccanico eccessivo o rigido può ridurre la durata e il livello di protezione offerto dall'indumento.

I pantaloni dovrebbero essere lasciati asciugare naturalmente o appesi in un armadio di essiccazione o in una stanza calda con una temperatura non superiore a 30 ° C.

Gli indumenti usati da più di una persona devono essere puliti, ispezionati e disinfettati dopo ogni utilizzo; se non viene pulita, la contaminazione può causare malattie o patologie.

Sanificare il capo pulendolo come descritto sopra o applicando liberamente Synodor alla superficie interna del tessuto.

SOLO LAVAGGIO MECCANICO LEGGERO 

NON CENTRIFUGARE

NON LAVARE A SECCO 

NON CANDEGGIARE 

NON STIRARE 

NON USARE L'ASCIUGATRICE 

NON UTILIZZARE POLVERI DETERGENTI AGGRESSIVE

NON GRAFFIARE LA SUPERFICIE DEL TESSUTO

Accessori di pulizia

Per la pulizia delle superfici esterne dell'indumento, utilizzare Citrikleen, numero di partita F00938.

Per la pulizia delle superfici interne dell'indumento, utilizzare Respirex Synodor Odor San, numero di partita F00936.

Per ordinare questi accessori, contattare il servizio clienti Respirex su Tel: +44 (0)1737 778600 o Fax : +44 (0)1737 779441

Servizi e manutenzione

Pantaloni prodotti da materiali in gomma polimerica, ad es. Neoprene, può essere riparato utilizzando un kit di riparazione Respirex*. Indumenti fabbricati con materiali termoplastici, ad es. PVC, richiedono attrezzature specialistiche e dovranno essere restituiti al produttore per le riparazioni.

*Respirex non garantisce alcuna riparazione eseguita dall'utente finale.

Si raccomanda che i capi usati vengano periodicamente restituiti al nostro reparto di assistenza e manutenzione per la revisione, le riparazioni e, se necessario, riportare le condizioni delle apparecchiature. Quando i tuoi capi devono essere restituiti per l'ispezione dipenderà dal grado di utilizzo.

Non esiste un'aspettativa di vita predeterminata per i tuoi indumenti; questo dipenderà dall'uso, dalla manutenzione e dal lavaggio. Tuttavia, il livello di protezione offerto dal tuo indumento sarà seriamente diminuito dall'esistenza di quanto segue;

1. Sollevare i nastri delle cuciture
2. Degrado/Assottigliamento dei materiali
3. Chiusure rotte
4. Fori/Squarci
5. Sporco eccessivo
6. Guarnizioni del polsino allungate o indossate

Per ulteriori informazioni sul servizio e la manutenzione contattare il servizio clienti Respirex all'indirizzo

Tel: +44 (0)1737 778600 o Fax : +44 (0)1737 779441

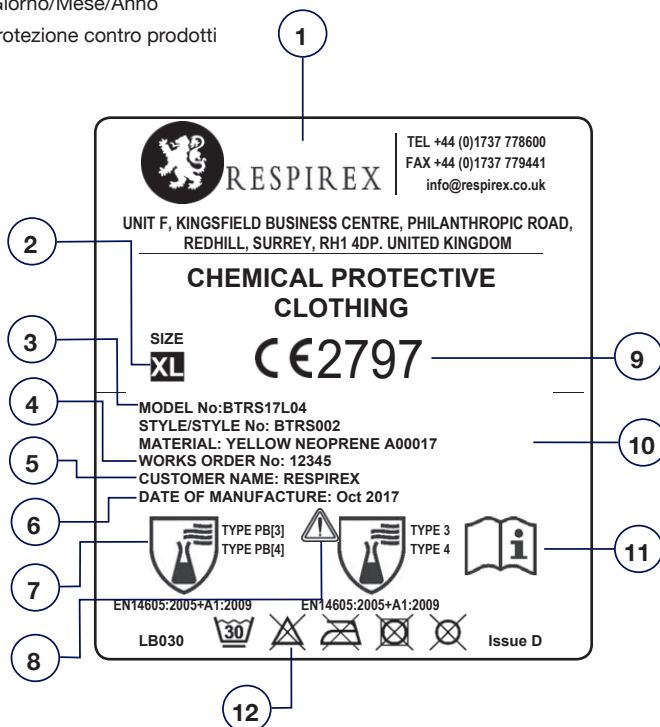
Stoccaggio

I pantaloni devono sempre essere conservate in un luogo pulito e asciutto e se conservate per lunghi periodi di tempo, al riparo dalla luce solare diretta. L'ambiente di stoccaggio deve essere pulito, asciutto e a temperatura ambiente.

Respirex consiglia di riporre i pantaloni su un gancio; se vengono ripiegati piegati non impilarne più di quattro in altezza.

Etichettatura del prodotto

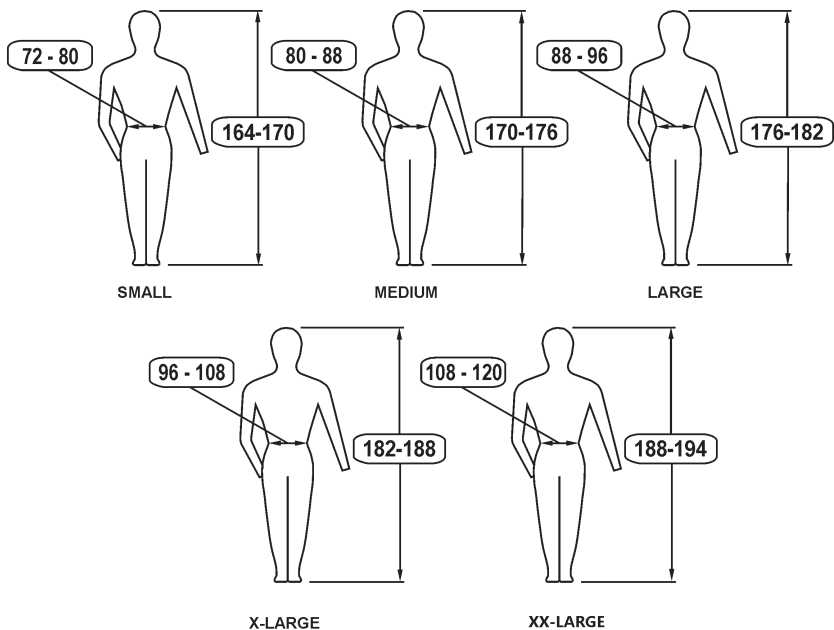
1. Produttore di indumenti;
Respirex International Ltd.
2. Taglia dell'indumento
3. Numero di modello del produttore
4. Numero d'ordine del produttore
5. Nome del cliente
6. Data di produzione; Giorno/Mese/Anno
7. Simbolo che indica protezione contro prodotti chimici liquidi



8. Avvertenza: Condizioni speciali richieste per la protezione completa del corpo, fare riferimento alle istruzioni per l'utente.
9. Marchio CE e codice corpo notificato
10. Materiale di fabbricazione
11. "Open Book Pictogram"; chi lo indossa deve ; riferimento alle "Istruzioni per l'uso" per ulteriori informazioni
12. Cinque pittogrammi di cura che l'abbigliamento non è adatto per la pulizia e il riutilizzo
 - Pittogramma 1 Solo lavaggio meccanico leggero
 - Pittogramma 2 Non candeggiare
 - Pittogramma 3 Non stirare
 - Pittogramma 4 Non asciugare a macchina
 - Pittogramma 5 Non lavare a secco

Dimensioni

I seguenti pittogrammi indicano la gamma di altezza e girovita adatti per taglie specifiche del pantalone, controllare le misure del corpo e selezionare la taglia corretta del pantalone. Misure del corpo in cm.



Dimensioni	Altezza	Vita
S	164-170	72-80
M	170-176	80-88
L	176-182	88-96
XL	182-188	96-108
XXL	188-194	108-120

Test delle prestazioni tuta intera

Requisiti di prestazione	Metodo di prova	Valore proprietà	Risultato
EN14605:2005+A1:2009 clausola 4.3.4.3	EN ISO 17491-3:2008	Resistenza alla penetrazione di un getto di liquido (test del getto)	Licenza
EN14605:2005+A1:2009 clausola 4.3.4.2	EN ISO 17491-4:2008	Resistenza di penetrazione di uno spruzzo del liquido (Test dello spruzzo)	Licenza

Per ulteriori informazioni sui risultati delle prestazioni di ciascun materiale specifico, consultare la scheda tecnica fornita con il proprio indumento.

Valutazione del rischio

Il riepilogo dei rischi presi in considerazione nel design deli pantaloni

- Indumenti protettivi per tutto il corpo con connessioni a tenuta di liquidi tra le diverse parti degli indumenti (Tipo 3: indumenti a tenuta di liquidi) e con connessioni a tenuta stagna a componenti, quali cappucci, guanti, stivali, visiere o dispositivi di protezione respiratoria, che possono essere specificati in altri standard europei.
- Indumenti protettivi per tutto il corpo con connessioni a tenuta di spray tra le diverse parti degli indumenti (Tipo 4: indumenti a prova di spruzzo) e connessioni a tenuta di spruzzi alle parti componenti, quali cappucci, guanti, stivali, visiere o dispositivi di protezione respiratoria, che possono essere specificati in altri standard europei.
- Indumenti parziali per la protezione del corpo che offrono protezione a specifiche parti del corpo contro la permeazione di liquidi chimici. La protezione parziale del corpo protegge solo le parti localizzate del corpo coperte dai relativi DPI.



RESPIREX™

DICHIARAZIONE DI CONFORMITÀ CE

RESPIREX GmbH
Wilthener Straße 32
Gebäude 4a,
D-02625,
Bautzen
DEUTSCHLAND

Dichiara che il DPI di seguito descritto:

Pantaloni di protezione chimica riutilizzabili serie BTRS Respirex (logo)

Soddisfa i requisiti minimi specificati dagli standard di prodotto:

EN 14605:2005+A1:2009

Tipi PB [3] e PB[4]* (abbigliamento riutilizzabile di protezione chimica parziale del corpo con collegamenti stagni a liquidi o spray)
Se indossati unitamente ai pantaloni compatibili della serie BTRS del produttore garantiscono una protezione full body e sono classificati come prodotto di tipo 3 e 4.

- è identico al DPI oggetto del certificato di omologazione UE n. GB05/962700 (Edizione 1) rilasciato da

SGS UK Ltd,
Weston-super-Mare,
United Kingdom,
BS22 6WA
Organismo Notificato CE N. 0120

SGS FIMKO OY
Takomotie 8,
00380 HELSINKI,
Finland
Organismo Notificato CE N. 0598

- è oggetto della procedura definita nel Modulo D della normativa europea sui DPI (UE) 2016/425 sotto la supervisione dell'organismo notificato:

BSI
Davy Avenue, Knowhill,
Milton Keynes. MK5 8PP, United Kingdom
Organismo Notificato CE N. 0086

BSI Group The Netherlands B.V.
Say Building, John M. Keynesplein 9, 1066 EP
Amsterdam, Netherlands
Organismo Notificato CE N. 2797

Questi indumenti sono descritti nel file tecnico TF049 del produttore, Edizione D.

Concluso presso: RESPIREX, Redhill, Surrey, 12 gennaio 2019

Firma:.....

Mark Bellas Simpson (Amministratore Delegato)

RESPIREX INTERNATIONAL LTD,

Unit F, Kingsfield Business Centre,
Philanthropic Road
Redhill,
Surrey, RH1 4DP
ENGLAND

RESPIREX GmbH

Wilthener Straße 32
Gebäude 4a,
D-02625,
Bautzen
DEUTSCHLAND

TELEFONO +44 (0)1737 778600

Fax: +44 (0)1737 779441

E-mail: info@respirex.co.uk

+49 (0)3591-5311290

+49 (0)3591-5311292

info@respirex.de

Modulo B Tipo di
esaminazione:

SGS FIMKO OY

Takomotie 8,
00380 HELSINKI,
Finland

Notifica Corpo N. 0598

Modulo D Tipo di
Esaminazione:

BSI Group The Netherlands B.V.

Say Building, John M. Keynesplein 9,
1066 EP
Amsterdam,
Netherlands

Notifica Corpo N. 2797