

TUTA MONOPEZZO

INDUMENTI DA LAVORO PROTETTIVI DA SOSTANZE CHIMICHE RIUTILIZZABILI



RESPIREX™

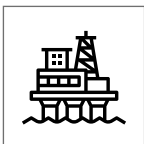
Descrizione

Le tute monopezzo di protezione chimica riutilizzabili sono disponibili in un'ampia gamma di tessuti per fornire la migliore protezione possibile in numerosi settori.

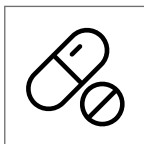
Le tute sono dotate di **cerniere a denti grandi in nylon** e un'ampia scelta di **patelle con chiusura a cerniera**, a strappo o con bottone a pressione. La cerviera può essere centrale o dalla coscia al colletto.

I nostri indumenti da lavoro riutilizzabili sono progettati per essere **lavati in lavatrici commerciali** (consultare le istruzioni per l'utente per le linee guida sul riciclaggio), garantendo un **costo complessivo di proprietà per tutta la durata inferiore** rispetto al numero equivalente di indumenti monouso.

Applicazioni



Petrochimico



Farmaceutico



Certificazione



Tipo 3* | EN14605:2005+A1:2009
Indumenti protettivi chimici a tenuta di liquidi



Tipo 4 | EN14605:2005+A1:2009
Indumenti protettivi chimici a tenuta di spruzzi

**Le tute intere di protezione chimica Respirex indossate insieme a guanti e stivali di sicurezza appropriati soddisferanno i requisiti prestazionali degli indumenti di tipo 4 (a tenuta di spruzzi).*

Una tuta con cappuccio (Cowl) indossata con una maschera facciale approvata fissata con nastro adesivo alle caviglie e cerniera, insieme a guanti e stivali appropriati soddisfa i requisiti per Abbigliamento di tipo 3

Viton® è un marchio o un marchio registrato di E.I. du Pont de Nemours and Company

Tessuti

- Viton®/Butile/Viton® (VBV) - Arancione
- Viton®/Butile/Poliestere (VBP) - Giallo
- Butile - Oliva
- Neoprene - Giallo o arancio fluorescente
(nella foto precedente è illustrato il Neoprene giallo)
- PVC - Giallo o verde

Documentazione sul prodotto



Il Certificato CE, la Dichiarazione di Conformità e le istruzioni per l'uso possono essere scaricati dalla pagina del prodotto sul sito web Respirex (i collegamenti sono nella scheda dei download).

Dimensioni

Taglia	Petto (cm)	Altezza (cm)
Piccola	88-96	164-170
M	96-104	170-176
L	104-112	176-182
XL	112-124	182-188
XXL	124-136	188-194



Prestazioni del materiale

		VBV	VBP	Butile	Neoprene	PVC C2
Resistenza all'abrasione	EN 530 Metodo 2	> 2,000	> 2,000	> 2,000	> 2,000	> 2,000
Resistenza di frattura	EN ISO 7854 Metodo B	> 100,000	> 40,000	> 15,000	> 5,000	> 100,000
Resistenza allo strappo	EN ISO 9073-4	> 100 N	> 40 N	> 60 N	> 40 N	> 100 N
Resistenza alla trazione	EN ISO 13934-1	> 500 N	> 500 N	> 500 N	> 500 N	> 500 N
Resistenza alla perforazione	EN 863	> 100 N	> 50 N	> 50 N	> 10 N	> 50 N
Resistenza all'accensione.	EN 13274-4:3	Superato	Superato	Superato	Superato	Superato
Resistenza della permeabilità della cintura	EN ISO 6529	> 240 min	> 480 min	> 480 min	> 240 min	> 480 min
Resistenza delle cuciture	EN ISO 13935-2	> 500 N	> 500 N	> 300 N	> 500 N	> 500 N

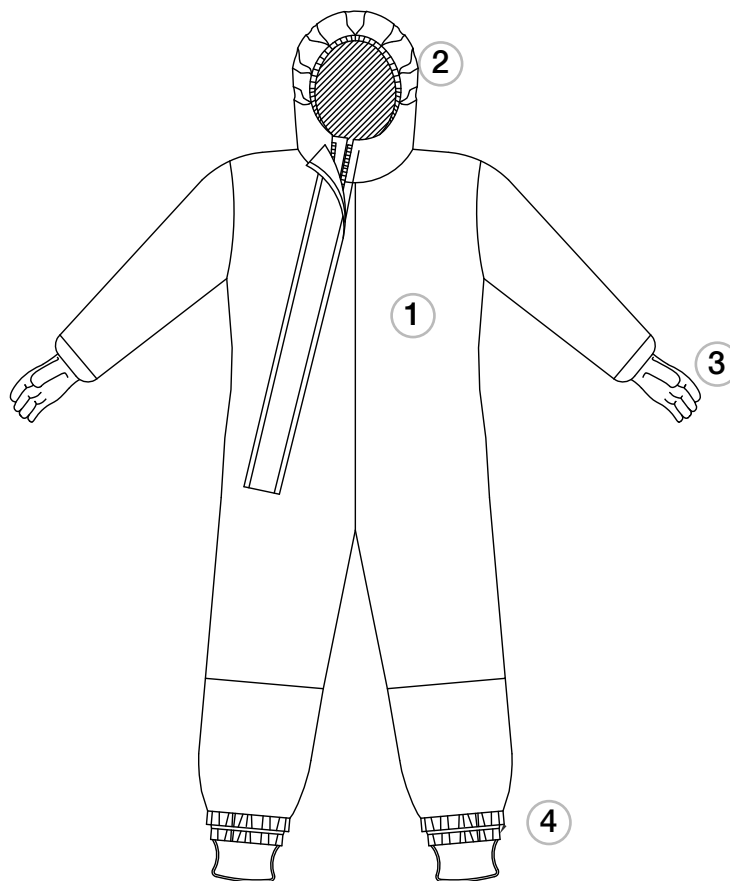
Permeazione chimica

	N. CAS	VBV	VBP	Butile	Neoprene	PVC C2
Acido cloridrico, 36%	7647-01-0	> 480 minuti	> 480 minuti		> 480 minuti	> 480 minuti
Acido cloridrico 48%	7664-39-3	> 480 minuti	> 480 minuti	> 480 minuti	> 480 minuti	> 480 minuti
Acido cloridrico 73%	7664-39-3	> 480 minuti			> 240 minuti	> 30 minuti
Acido fosforico, 85%	7664-38-2		> 480 minuti	> 480 minuti	> 480 minuti	> 480 minuti
Acido nitrico, 10%	7697-37-2				> 480 minuti	> 480 minuti
Acido nitrico, 60% - 70%	7697-37-2	> 480 minuti	> 480 minuti	> 480 minuti	> 480 minuti	> 30 minuti
Acido solforico 10% - 50%	7664-93-9		> 480 minuti	> 480 minuti	> 480 minuti	> 480 minuti
Acido solforico 96%	7664-93-9	> 480 minuti	> 480 minuti	> 240 minuti	> 240 minuti	> 60 minuti
Idrossido di sodio, 40%	1310-73-2	> 480 minuti	> 480 minuti	> 480 minuti	> 480 minuti	> 480 minuti



La resistenza di un indumento alla permeazione chimica dipende dal materiale selezionato. Una selezione di comuni prodotti chimici industriali è mostrata nella tabella riportata sopra, ma, per l'elenco completo, controllare la guida alla permeazione di Respirix - visitare www.respirex.com o scansionare il QR code.

Specificare una tuta monopezzo



1 Scelta del materiale

Selezionare il materiale per la tuta in base alla sua resistenza alla permeazione ai problemi chimici e alle sue proprietà fisiche. Le opzioni disponibili sono Viton®/Butile/Viton® (VBV), Viton®/Butile/Poliestere (VBP), Butile, Neoprene (giallo o arancione) e PVC

2 Scelta dello stile del cappuccio o del colletto

Scegliere lo stile del cappuccio o del colletto della tuta in base all'applicazione e alla compatibilità con altri elementi di DPI da indossare (ad es. elmetto, occhiali, maschera facciale o cappuccio alimentato ad aria)

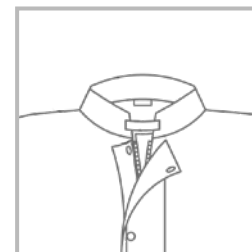
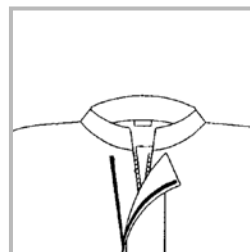
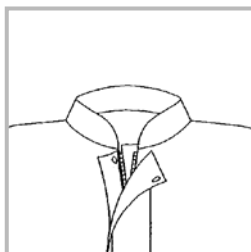
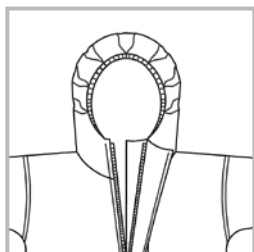
Cappuccio elasticizzato

Cappuccio con staffa

Colletto a listino

Colletto corto 2"

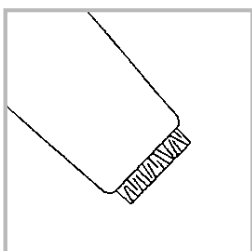
Colletto squadrato



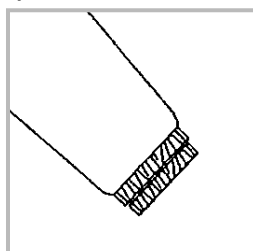
3 Scelta del tipo di polsino

Scegliere il polsino della tuta in base all'applicazione e al livello di rischio.

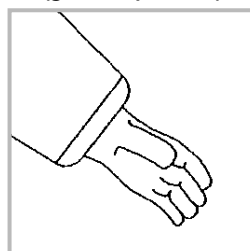
Polsino elastico



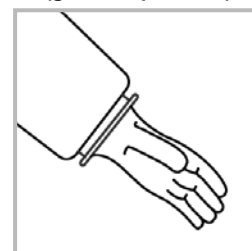
Doppio polsino elasticizzato



Polsino e coni morbidi (guanti opzionali)



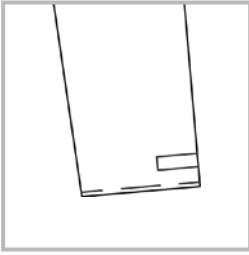
Polsino bloccante (guanti opzionali)



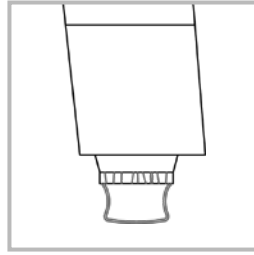
4 Scelta del tipo di gamba

Scegliere lo stile della gamba della tuta in base all'applicazione e al livello di rischio

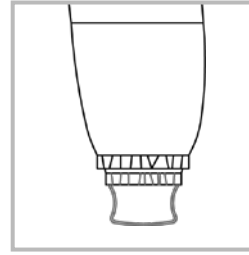
Gamba liscia con
chiusura a strappo
regolabile



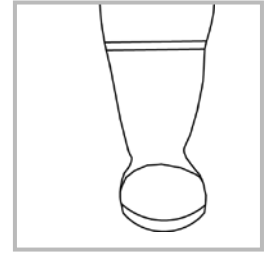
Caviglia interna
elasticizzata con
staffa, esterno liscio



Caviglia con doppio
elastico con staffa
interna



Stivali
antifortunistici
rimovibili Hazmax™



5 Personalizzazione

Infine, specificare eventuali opzioni di personalizzazione, tra cui lettere/numeri identificativi, tasche con bottoni a pressione (piuttosto che a strappo) e toppe di rinforzo.

Specifiche

	Tuta monopezzo
Q.tà confezione	5
Dimensioni della scatola esterna	40 x 40 x 84 cm
Peso della scatola esterna (max.)	17,2 kg.
Codice articolo	39262000 (PVC), 40159000 (VBV, VBP, Butile e Neoprene)

Le specifiche si basano su una tuta di taglia XL senza accessori opzionali e sono solo indicative, il peso esatto varia in base alla taglia, al materiale e alle opzioni scelte

Specifiche, configurazione e colori sono soggetti a modifiche senza preavviso.



RESPIREX™

Living + Breathing Personal Protection

Respirex International Limited, Unit F Kingsfield Business Centre, Philanthropic Road, Redhill, Surrey, RH1 4DP, Regno Unito

🌐: www.respirex.com 📞: +44 (0)1737 778600 ✉: info@respirex.co.uk